

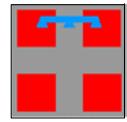
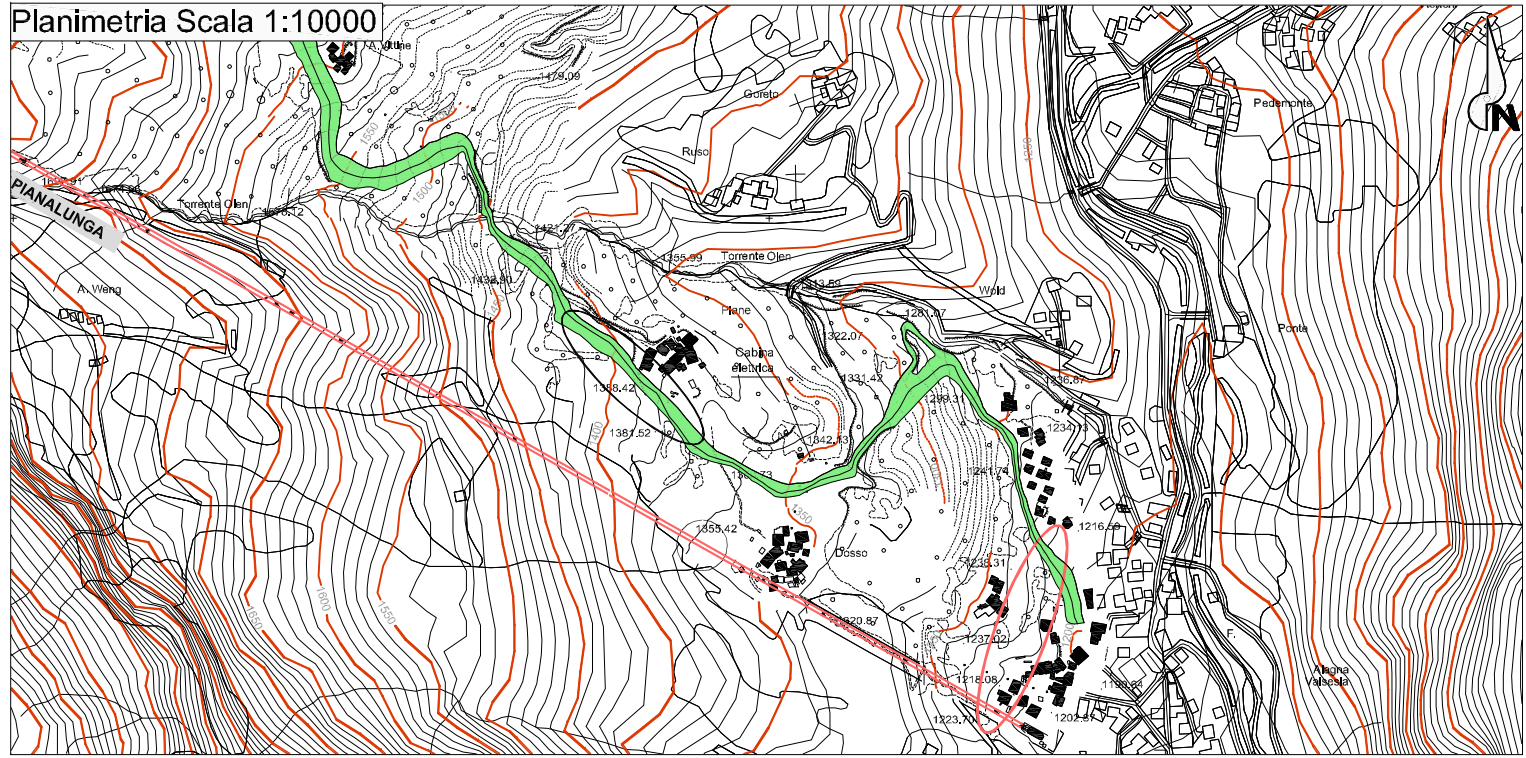
Tratto di monte della variante



Tratto intermedio della variante



Tratto di valle della variante



REGIONE PIEMONTE



PROVINCIA DI VERCELLI



COMUNITA' MONTANA
VALSESIA



CAMERA DI COMMERCIO
INDUSTRIA E ARTIGIANATO
E AGRICOLTURA



COMUNE DI ALAGNA
VALSESIA



COMUNE DI SCOPELLO
VALSESIA



MONTEROSA 2000 S.p.A.

COMPLETAMENTO DEL SISTEMA SCIISTICO DELLA VALSESIA

AGGIORNAMENTO DELL'ACCORDO DI PROGRAMMA
SIGLATO IL 14 NOVEMBRE 2006

TITOLO ELABORATO

RAPPORTO AMBIENTALE - INTEGRAZIONI

Variante della pista Pianalunga-Alagna per accesso diretto
alla stazione di valle della telecabina
Tavola di insieme

ELABORATO n°	SCALA	DATA	REDAITTO	Gennaio 2013	G. Casadidio
2.8.1	varie	GENNAIO 2013	CONTROLLATO	Gennaio 2013	P.A. Donna Bianco
			APPROVATO	Gennaio 2013	C. Francione

NOME FILE	Monterosa_int_2.8.1.dwg				
REVISIONE N°	DATA	DESCRIZIONE REVISIONE E RIFERIMENTI DOCUMENTI SOSTITUITIVI			
	Gennaio 2013	Emissione			

PROFONTE



MONTEROSA 2000 S.p.A.
FRAZIONE BONDIA 19
13021 ALAGNA VALSESIA (VC)

PROGETTISTA



MONTEROSA 2000 S.p.A.
FRAZIONE BONDIA 19
13021 ALAGNA VALSESIA (VC)

ECOPLAN
SOCIETA' DI INGEGNERIA
& ARCHITETTURA AMBIENTALE
10154 TORINO Via S. Bottolelli, 57

ORDINE DEGLI ARCHITETTI
PROVINCIA DI TORINO
Arch. P.A. Donna Bianco
N° 2801

Ing. Claudio Francione

Arch. P.A. Donna Bianco
Dott. Geol. E. Macchi